



UNIVERSITÀ
DEGLI STUDI
FIRENZE

Corso di Laurea in Ingegneria Civile, Edile e Ambientale

Università degli Studi di Firenze
Scuola di Ingegneria

Prof. Gianni Bartoli

Sbocchi professionali dell'Ingegnere Civile, Edile e Ambientale

Il Corso di Laurea è finalizzato alla formazione di tecnici
con:

- adeguata preparazione scientifica di base
- padronanza dei metodi e dei contenuti tecnico-scientifici generali dell'ingegneria
- competenze specifiche nell'ingegneria civile, edile e ambientale



Sbocchi professionali dell'Ingegnere Civile, Edile e Ambientale

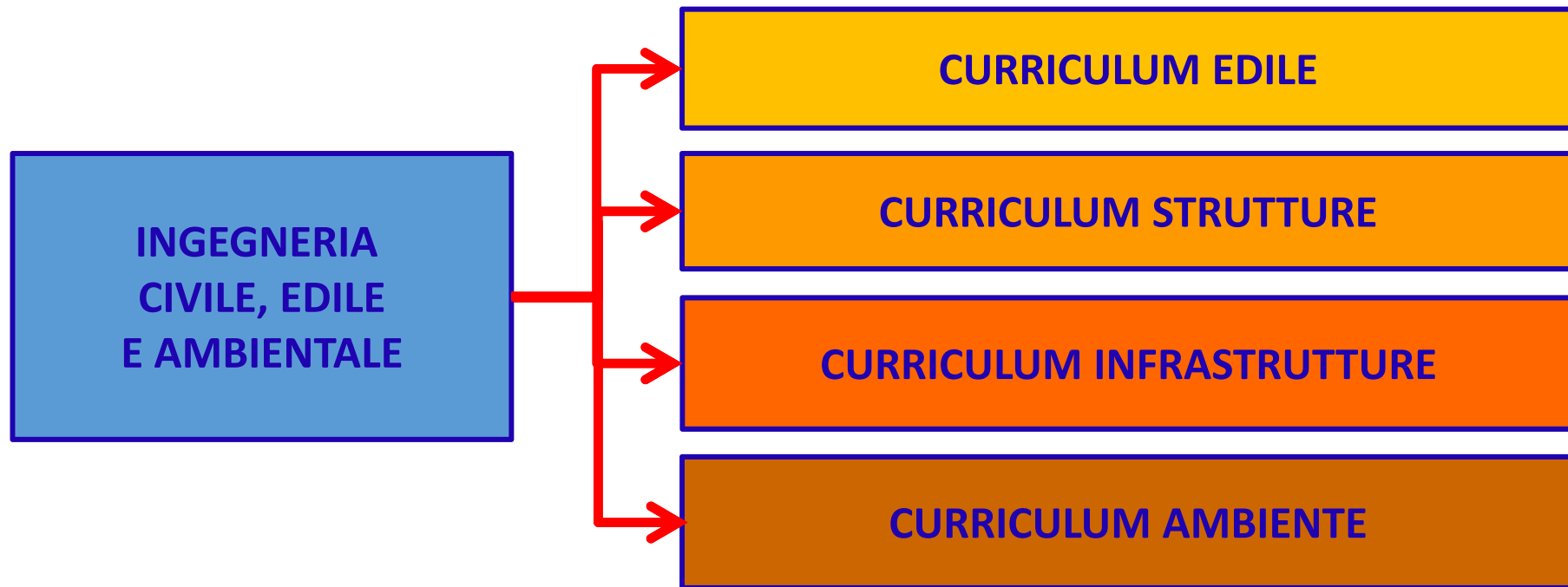
I laureati si occupano della pianificazione, della progettazione e della gestione di interventi edilizi, strutture civili, opere infrastrutturali e di difesa del suolo, impianti per la protezione dell'ambiente, comprese le opere pubbliche, collaborandone anche alla direzione dei lavori in fase di esecuzione ed al loro collaudo



Sbocchi professionali dell'Ingegnere Civile, Edile e Ambientale

1. progettista in studi professionali e società di progettazione di opere, impianti e infrastrutture;
2. tecnico in imprese di costruzione, gestione e manutenzione di opere edili, di impianti e di infrastrutture civili;
3. ruolo tecnico in università, enti di ricerca e scuole di formazione superiore;
4. tecnico in uffici pubblici di progettazione, pianificazione, gestione e controllo di sistemi urbani e territoriali;
5. coordinatore per la sicurezza delle costruzioni, sia come progettista che come direttore dei lavori;
6. direttore tecnico in imprese di costruzione;
7. tecnico in società di servizi per studi di fattibilità dell'impatto urbano e territoriale di impianti ed infrastrutture;
8. ruolo tecnico in agenzie del territorio ed in consorzi di bonifica;
9. tecnico in imprese, studi professionali, aziende e società di servizi per il rilevamento, il monitoraggio ed il controllo dell'ambiente e del territorio;
10. libero professionista, in forma autonoma o associata.

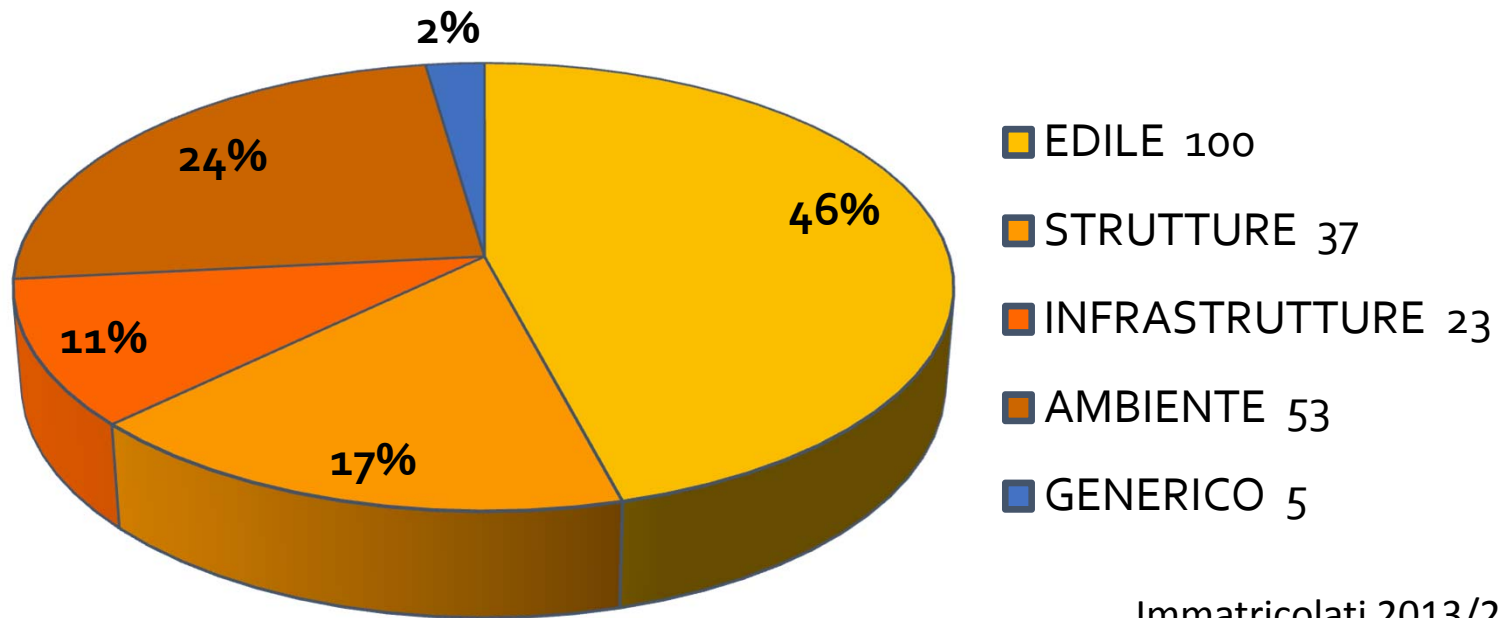
Cosa studia l'Ingegnere Civile, Edile e Ambientale



suddivisione in quattro distinti curricula



Cosa studia l'Ingegnere Civile, Edile e Ambientale

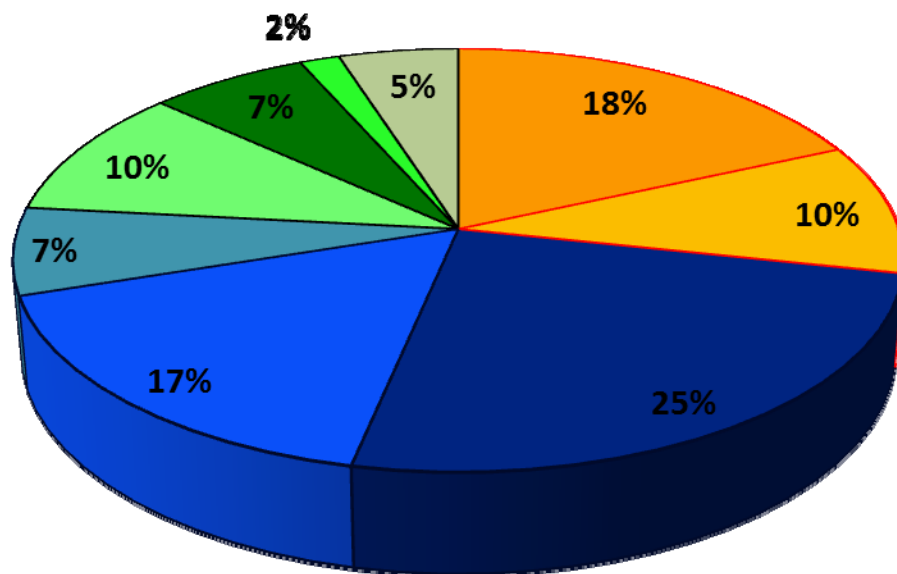


Immatricolati 2013/2014

suddivisione in quattro distinti curricula



Cosa studia l'Ingegnere Civile, Edile e Ambientale



■ **Matematica, Informatica e statistica**

BASE
28%

■ **Fisica e chimica**

■ **Ingegneria civile**

■ **Ingegneria ambientale e del territorio**

■ **Ingegneria della sicurezza e protezione
civile, ambientale e del Territorio**

CARATTERIZZANTI
48%

■ **Attività formative affini o integrative**

■ **A scelta dello studente**

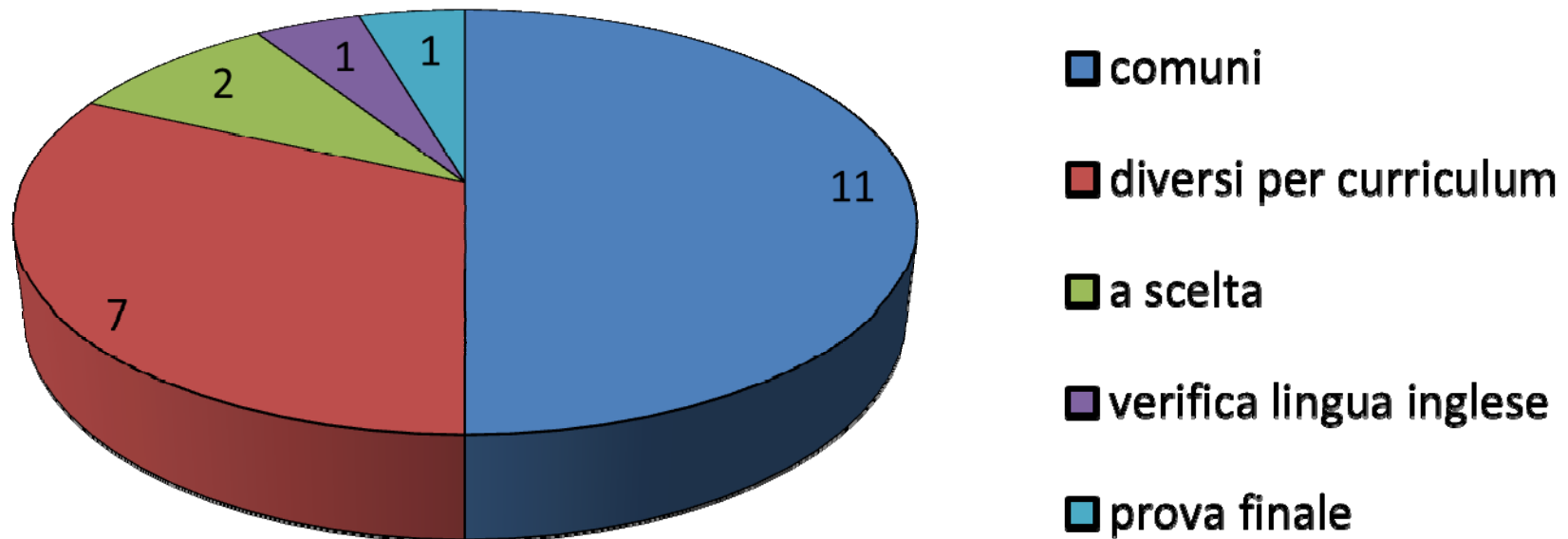
■ **Tirocinio/laboratorio di progettazione**

■ **Lingua/Prova Finale**

ALTRE
24%



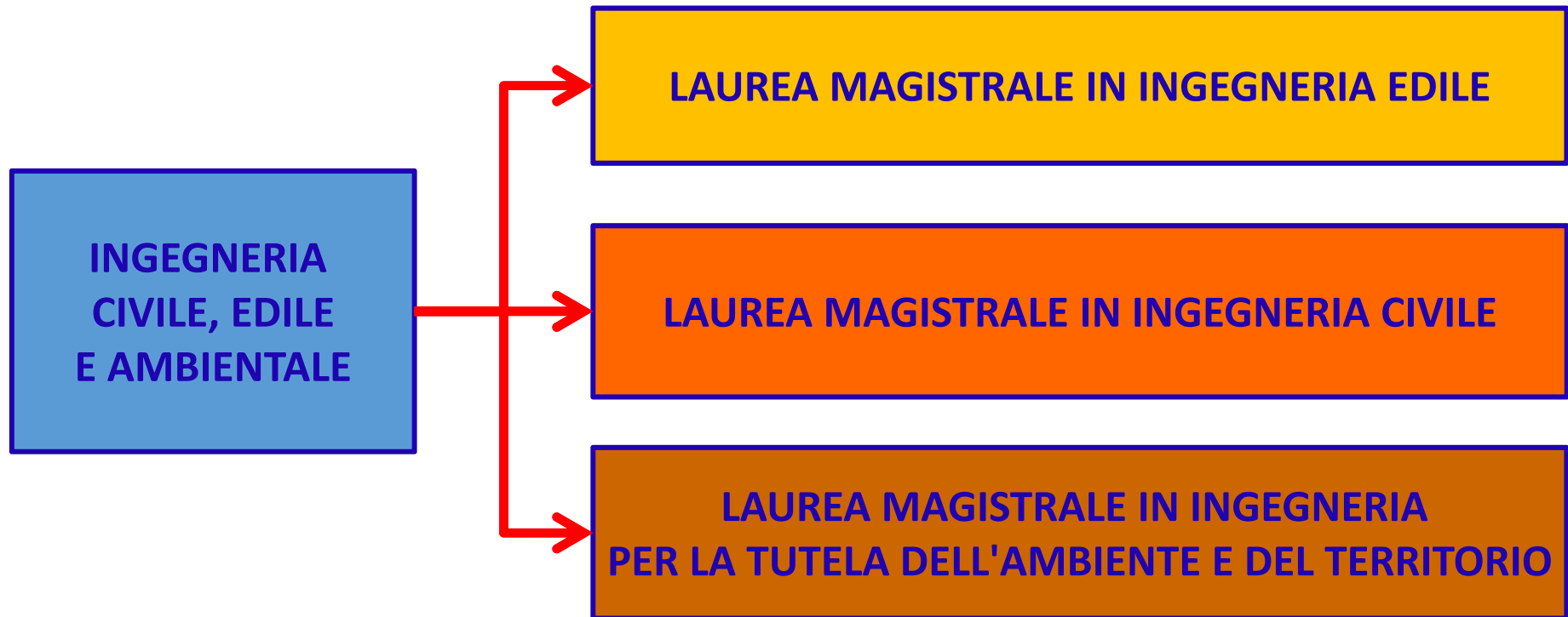
Cosa studia l'Ingegnere Civile, Edile e Ambientale



esami: diversità tra i curricula



Lauree Magistrali



accesso diretto a tre Lauree Magistrali





EDILE



Obiettivo

formazione di una figura professionale in grado:

- di comprendere e progettare l'**organismo edilizio in rapporto ai caratteri tipologici, funzionali, strutturali e tecnologici**, nelle sue componenti materiali e costruttive, al contesto fisico-ambientale, socio-economico e produttivo
- di rilevarlo analizzando le caratteristiche dei materiali che lo compongono, le fasi e le tecniche storiche della sua costruzione ed il regime statico delle strutture
- di pianificare e attuare gli aspetti dell'ingegneria della sicurezza e della protezione delle costruzioni edili



EDILE





AMBIENTE

Obiettivo

formazione di una figura professionale in grado:

- di concorrere alla pianificazione, progettazione, gestione e manutenzione di **opere e di impianti specifici finalizzati alla protezione dell'ambiente (suolo, ambiente idrico ed atmosfera)** in relazione ai rischi ambientali e alla salvaguardia delle risorse naturali
- di progettare e/o coordinare attività e campagne di rilievi e misure sul territorio e su impianti
- di valutare l'impatto ambientale di processi produttivi e di grandi opere
- di concorrere alla gestione aziendale come consulente con specifiche competenze nel settore del risparmio energetico, dell'energia e della sicurezza



AMBIENTE





INFRASTRUTTURE

Obiettivo

formazione di una figura professionale in grado:

- di concorrere alla pianificazione, progettazione e gestione di **infrastrutture territoriali e di trasporto, di opere per la difesa del suolo** comprese le opere pubbliche
- di collaborare alla direzione dei lavori ed al collaudo di tali opere
- di progettare autonomamente e dirigere i lavori di infrastrutture semplici



INFRASTRUTTURE





STRUTTURE



Obiettivo

formazione di una figura professionale in grado:

- di concorrere alla pianificazione, progettazione e gestione di **opere edili e strutture civili**, comprese le opere pubbliche
- di collaborare alla direzione dei lavori ed al collaudo di tali opere
- di progettare autonomamente e dirigere i lavori di costruzioni civili semplici



STRUTTURE



Laurea in Ingegneria Civile, Edile e Ambientale

Laboratori didattici e di ricerca



Laboratorio di Geotecnica



Laboratorio di Strade

Laurea in Ingegneria Civile, Edile e Ambientale

Laboratori didattici e di ricerca



Laboratori di Idraulica:

- Idraulica Fluviale
- Idraulica Sanitaria
- Ingegneria Marittima - COAST LAB

Laurea in Ingegneria Civile, Edile e Ambientale

Laboratori didattici e di ricerca

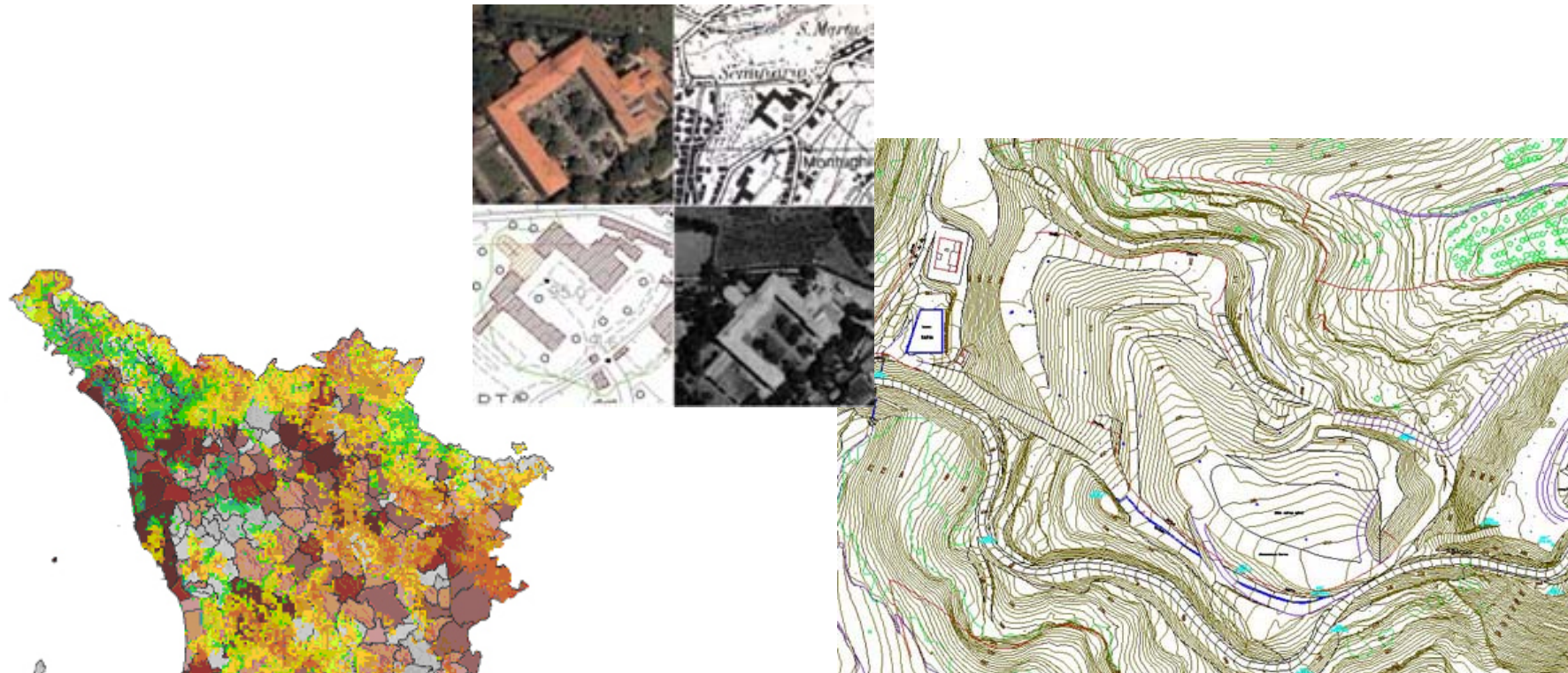


Laboratori di
Ingegneria Sanitaria Ambientale



Laurea in Ingegneria Civile, Edile e Ambientale

Laboratori didattici e di ricerca



- Laboratorio Dati Territoriali - LDT
- Laboratorio di topografia e fotogrammetria

Laurea in Ingegneria Civile, Edile e Ambientale

Laboratori didattici e di ricerca



Laboratorio di Geomatica per la Conservazione e la
Comunicazione dei Beni Culturali (Ge.Co.)

Laurea in Ingegneria Civile, Edile e Ambientale

Laboratori didattici e di ricerca



Laboratorio

Prove Strutture e Materiali



Galleria del vento

Contatti

- **Presidente del CdS**

Prof. Gianni Bartoli (gianni.bartoli@unifi.it)

- **Delegati all'Orientamento ed il Tutoraggio:**

Curriculum Strutture e Infrastrutture:

Prof. Maurizio Orlando (maurizio.orlando@unifi.it)

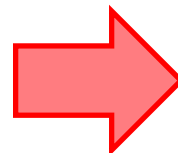
Curriculum Edile:

Prof. Vincenzo Di Naso (vincenzo.dinaso@unifi.it)

Curriculum Ambiente:

Prof. Riccardo Gori (riccardo.gori@unifi.it)

www.unifi.it/clicea



www.ing-cea.unifi.it

