



Corso di Laurea in Ingegneria Civile, Edile e Ambientale

Scuola di Ingegneria

Welcome

Gianni Bartoli

Presidente del Consiglio Unico dei Corsi di Studio in Ingegneria Civile, Edile e Ambientale

19 settembre 2016

Curricula / Indirizzi

STRUTTURE



INFRASTRUTTURE



EDILE



AMBIENTE

Curricula / Indirizzi

Anno	I Semestre			II Semestre		
	SSD	Insegnamento	CFU	SSD	Insegnamento	CFU
1	MAT/05	Analisi matematica I	9	FIS/01	Fisica generale	6
1	MAT/03	Geometria	6	ICAR/06	Topografia e sistemi informativi geografici	6
1	ICAR/17 ING-IND/15	Disegno e Grafica computazionale (corso integrato)				12
1		Verifica lingua inglese	3			
1	Indirizzo edile					
1	ICAR/18	Storia dell'architettura	6	CHIM/07 ING-IND/22	Chimica / Tecnologia dei materiali (corso integrato)	12
1	Indirizzo strutture					
1	GEO/05	Elementi di geologia e geomorfologia	6	CHIM/07 ING-IND/22	Chimica / Tecnologia dei materiali (corso integrato)	12
1	Indirizzo infrastrutture					
1	GEO/05	Elementi di geologia e geomorfologia	6	CHIM/07 ING-IND/22	Chimica / Tecnologia dei materiali (corso integrato)	12
1	Indirizzo ambiente					
1	GEO/05	Elementi di geologia e geomorfologia	6	CHIM/07	Chimica per l'ambiente	9

Quanti siamo?

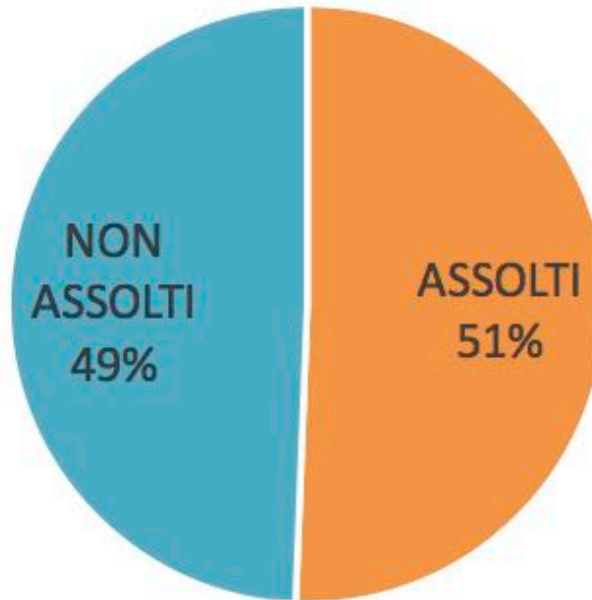
		TOLC-I	OFA (presenti)	TOTALE
B199	C.d.L. INGEGNERIA CIVILE, EDILE E AMBIENTALE	34*	158	192
B046	C.d.L. INGEGNERIA ELETTRONICA E DELLE TELECOMUNICAZIONI	14*	63	77
B047	C.d.L. INGEGNERIA INFORMATICA	37*	168	205
B049	C.d.L. INGEGNERIA MECCANICA	61*	279	340
B222	C.d.L. INGEGNERIA GESTIONALE	22*	100	122
	TOTALE	168	768	936

* Stima in proporzione agli OFA

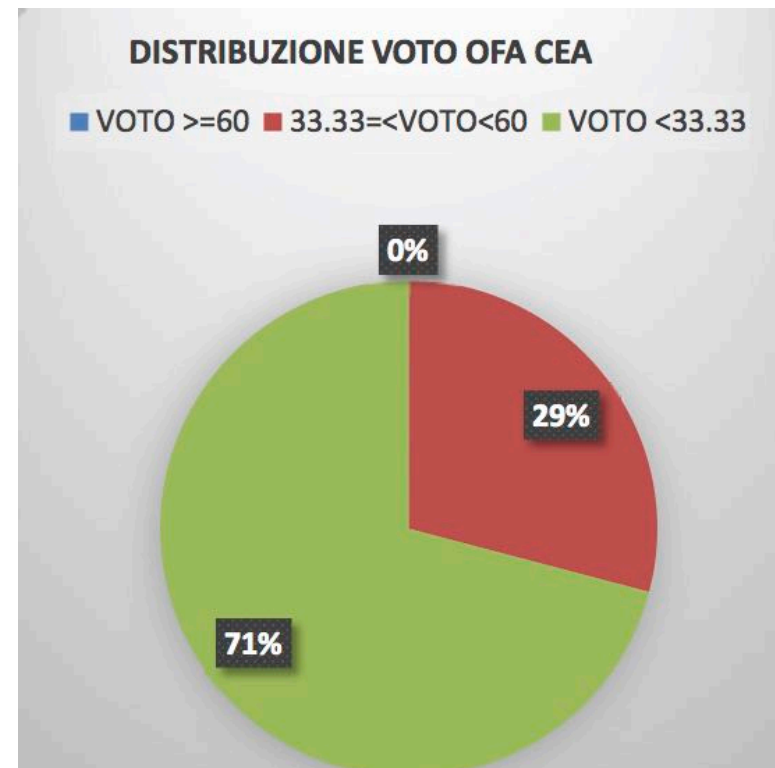


A-L ↔ **M-Z**

OFA 2016



183 iscritti
158 partecipanti



Soglia = 27.00



OFA e corso di recupero

Per coloro che non avessero assolto gli OFA, verrà svolto un corso di recupero che si terrà a partire da

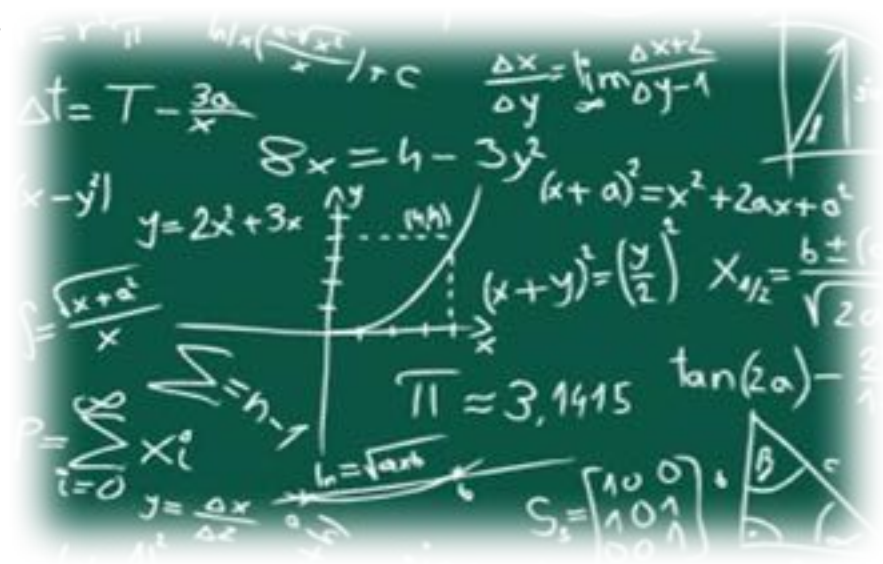
SABATO 24 SETTEMBRE

ogni sabato, dalle 9.00 alle 13.00 in viale Morgagni, secondo la seguente suddivisione:

- **Aula 001 - Cognomi dalla A alla L**
- **Aula 002 - Cognomi dalla M alla Z**

A valle del corso di Matematica di Base, per verificare la preparazione conseguita e per assolvere agli OFA, sono previste due prove di recupero:

- **9 gennaio 2017**
- **20 gennaio 2017**



OFA e corso di recupero

SCUOLA DI INGEGNERIA CALENDARIO lezioni OFA a.a. 2016 / 2017

CORSO DI RECUPERO MATEMATICA DI BASE

24 settembre 2016	9-13	Geometria
01 ottobre 2016	9-13	Geometria
08 ottobre 2016	9-13	Geometria - test intermedio su geometria
15 ottobre 2016	9-13	Goniometria
22 ottobre 2016	9-13	Goniometria
29 ottobre 2016	9-13	Goniometria - test intermedio su goniometria
05 novembre 2016	9-13	Trigonometria
12 novembre 2016	9-13	Piano cartesiano (punti, rette, parab, circonf) - test intermedio su Trigonometria e Piano cart.
19 novembre 2016	9-13	Esponenziali e Logaritmi
26 novembre 2016	9-13	Esponenziali e Logaritmi - test intermedio su Esponenziali e Logaritmi
03 dicembre 2016	9-13	Algebra
17 dicembre 2016	9-13	Algebra e Aritmetica - Percentuali - Medie - test intermedio su Algebra e Aritm. Perc. Medie

Esame di recupero del debito	Prima sessione	09 gennaio 2017
-------------------------------------	----------------	-----------------

14 gennaio 2017	9-11	ricevimento collettivo o lezione suppletiva
-----------------	------	---

Esame di recupero del debito	Seconda sessione	20 gennaio 2017
-------------------------------------	------------------	-----------------

<http://www.ingegneria.unifi.it/cmpro-v-p-119.html>

Scuola di ingegneria → Home page → Scuola → Per iscriversi → Test d'ingresso

Contatti

- **Presidente del CdS**

Prof. Gianni Bartoli (gianni.bartoli@unifi.it)

- **Delegato all'Orientamento ed il Tutoraggio:**

Prof. Maurizio Orlando (maurizio.orlando@unifi.it)



www.ing-cea.unifi.it



Tutor CEA

Aiuto nella risoluzione di problemi di tipo burocratico, di studio e nel supporto allo studente



Per orari e informazioni

Sito Internet:

<http://tutorceaunifi.tumblr.com>

Mail:

tutorceaunifi@gmail.com

Pagina Facebook:

TutorCEA



Biblioteca di Scienze Tecnologiche sede di Ingegneria

presentazione alle matricole, settembre 2016

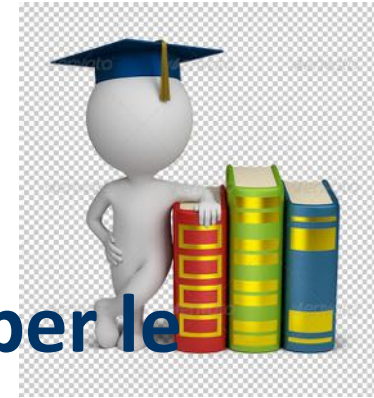
A cura dei bibliotecari

Mission delle biblioteche dell'Università

**Soddisfare i bisogni di documentazione per le
attività istituzionali dell'Ateneo:**

didattica e ricerca scientifica

- *Le biblioteche sono strutture di servizio per gli utenti istituzionali dell'Università: studenti, ricercatori, docenti, tecnici ...*
- *I servizi delle biblioteche di Ateneo sono disponibili sul sito www.sba.unifi.it*



Cosa trovi in biblioteca



Libri

- *in programma d'esame, per approfondire, per la ricerca*
- *in più copie, da prendere in prestito o da consultare in sede*
- *di carta ed elettronici*
- *collezioni storiche e donazioni*



Cosa trovi in biblioteca



Dizionari, enciclopedie, manuali

su carta o accessibili via Internet





Cosa trovi in biblioteca



Riviste scientifiche

su carta o accessibili via Internet



Cosa trovi in biblioteca



Banche dati di tutte le discipline

*Bibliografiche (solo citazioni) e a testo pieno (con il link al contenuto),
comprese legislazione e normativa tecnica*

Cosa trovi in biblioteca



Tesi di laurea dal 1976 in poi

in formato elettronico dal 2014

Come trovi in biblioteca



OneSearch:

- **catalogo libri e riviste di tutte le biblioteche di Ateneo**
- **motore di ricerca per articoli, banche dati, ebook etc.**

Servizi della biblioteca



Sale con accesso libero agli scaffali classificati

i libri sono raggruppati per argomento all'interno della stessa disciplina attraverso un ordinamento numerico decimale segnalato anche dal catalogo

Servizi della biblioteca



Assistenza alla ricerca bibliografica

in linea o su appuntamento

Servizi della biblioteca



Prestito interbibliotecario (ILL) e document delivery (DD)

decine di reti di biblioteche italiane e straniere per procurarti libri o copie di articoli non disponibili nella tua biblioteca.

Servizi della biblioteca



Gestione del proprio profilo utente

Elenco prestiti, prenotazioni, rinnovi, proposte di acquisto, scaffale elettronico, servizio alert, richieste DD e ILL

Servizi della biblioteca



**Corsi sull'informazione
scientifica e sugli strumenti per la sua ricerca
e gestione**

Servizi della biblioteca



**Computer per l'accesso a Internet,
wi-fi, LAN, macchine
scanner\stampanti\fotocopiatrici**

e quindi ...



“Four hours in library save four months in laboratory”

*“Quattro ore in biblioteca risparmiano quattro mesi di laboratorio”:
usa la biblioteca per trovare informazioni già note, ottimizza così i tempi e la qualità
delle tue ricerche*



Vi aspettiamo

Biblioteca Scienze Tecnologiche, sede Ingegneria, via S. Marta, 3 Firenze

www.sba.unifi.it

sfinge@unifi.it

055/2758968-60